



MANUALE D'ISTRUZIONI STRISCE DC 24V COB IP20



Si raccomanda di rivolgersi a un elettricista qualificato per installare il prodotto.

Spegnere la corrente prima dell'installazione. Non tagliare, connettere o installare la striscia se la corrente è attaccata.

La striscia deve essere protetta da umidità, calore e impurità. Per pulire il prodotto usare un panno morbido, assicurarsi di aver staccato la corrente.

Prima di accendere srotolare le strisce. Non accendere o usare la striscia in bobina.

Non piegare o intrecciare la striscia durante l'installazione.

Non usare il prodotto se danneggiato.

Utilizzare solo driver compatibili con la striscia LED.

La striscia LED deve essere installata in un luogo con una buona ventilazione e dissipazione del calore, non su una superficie infiammabile e non avvolta o coperta da qualunque oggetto

Specifiche tecniche:

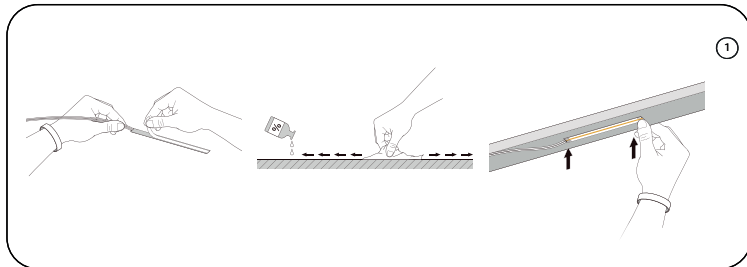
	MISURE	W	Lumen	DC	TEMP.	CRI	α	LED	TEMP. DI LAVORO	DURATA	CLASSE
IP512CH2024W	5000*2*10mm	12	1200	24V	3000K	90	180°	COB	-20+50°C	54.000H	III
IP512CH2024D	5000*2*10mm	12	1200	24V	4000K	90	180°	COB	-20+50°C	54.000H	III
IP512CH2024C	5000*2*10mm	12	1200	24V	6500K	90	180°	COB	-20+50°C	54.000H	III
IP515CH2024W	5000*2*10mm	15	1560	24V	3000K	90	180°	COB	-20+50°C	54.000H	III
IP515CH2024D	5000*2*10mm	15	1680	24V	4000K	90	180°	COB	-20+50°C	54.000H	III
IP515CH2024C	5000*2*10mm	15	1500	24V	6500K	90	180°	COB	-20+50°C	54.000H	III

MONTAGGIO

1. Rimuovere l'adesivo sul retro della striscia e attaccarla su una superficie pulita, asciutta e liscia. Assicurarsi di attaccarla solo una volta nella posizione corretta.
2. La striscia può essere tagliata sulle linee di taglio.
3. La striscia LED non deve essere piegata.
4. Collegare i cavi con l'anodo e il catodo assicurandosi di non invertirli.
5. Connettere l'alimentatore alla presa di corrente. Non connettere la striscia direttamente alla corrente.

1

2



1

Informazioni sul riciclaggio in conformità con le direttive RAAE e batterie



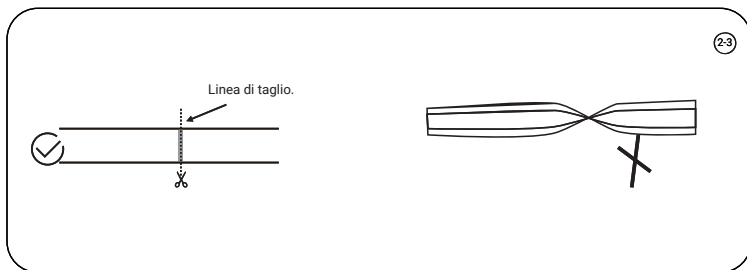
Simbolo sul prodotto



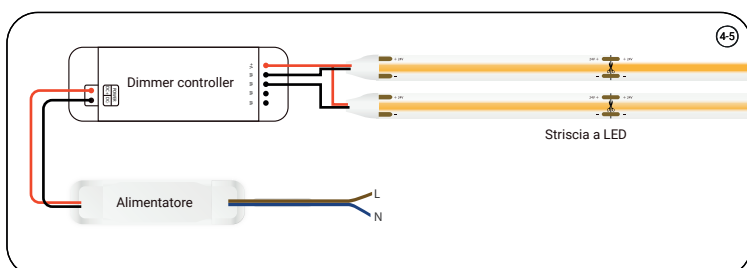
Simbolo sulla batteria

Solo Europa

Il prodotto/batteria è contrassegnato con uno dei simboli di riciclaggio sopra indicati. Questo indica che a fine vita il prodotto/batteria, dovrà essere smaltito/a separatamente in appropriati luoghi di raccolta e non con i normali rifiuti domestici.



2-3



4-5

3



INSTRUCTION MANUAL DC24V COB STRIP IP20



It is recommended to ask to qualified electrician to install the product.

Turn off the power before installation. Do not cut, connect or install the strip if the current is switched on.

The appliance is protected from direct effects of umidity, heat and impurities. When cleaning the strip use dry and soft mop and be sure is unplugged.

Before turning on, unroll the strips. Do not turn on or use the strip if it's rolled on a reel.

Do not fold or braid the strip during installation.

Do not use the product if damaged.

Use only drivers compatible with the LED strip.

The strip LED should be installed in a space with a good ventilation and heat dissipation, not on flammable surface, and not wrapped or covered with any object.

Specifications and Technical Data sheet :

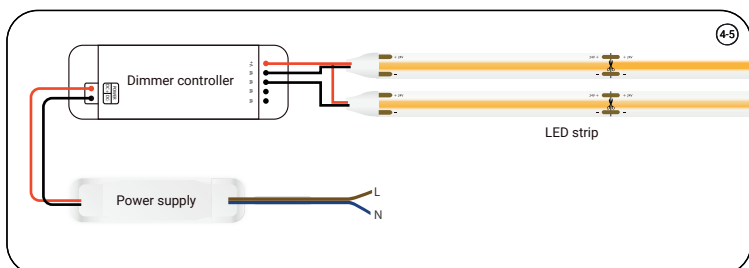
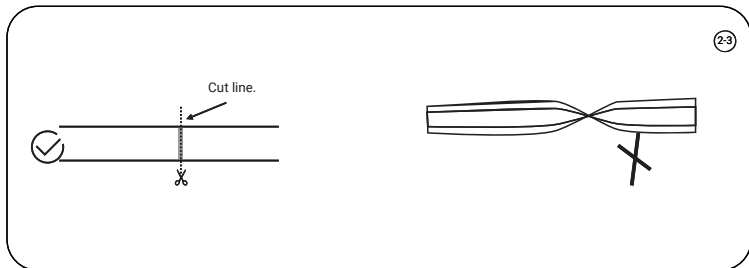
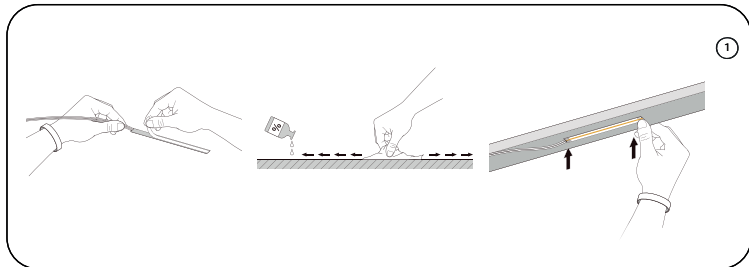
	SIZE	W	Lumen	DC	TEMP.	CRI	α	LED	AMB. TEMPERAT.	LIFETIME	CLASS
IP512CH2024W	5000*2*10mm	12	1200	24V	3000K	90	180°	COB	-20+50°C	54.000H	III
IP512CH2024D	5000*2*10mm	12	1200	24V	4000K	90	180°	COB	-20+50°C	54.000H	III
IP512CH2024C	5000*2*10mm	12	1200	24V	6500K	90	180°	COB	-20+50°C	54.000H	III
IP515CH2024W	5000*2*10mm	15	1560	24V	3000K	90	180°	COB	-20+50°C	54.000H	III
IP515CH2024D	5000*2*10mm	15	1680	24V	4000K	90	180°	COB	-20+50°C	54.000H	III
IP515CH2024C	5000*2*10mm	15	1500	24V	6500K	90	180°	COB	-20+50°C	54.000H	III

MOUNTING

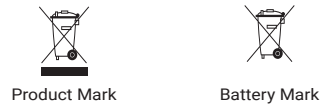
1. Remove the tape on the back of the strip and stick it on a clean, dry, smooth surface. Be sure to attach it only once in the correct position.
2. The strip may be cut on the cut lines.
3. The LED strip must not be bent.
4. Connect the cables with the anode and cathode making sure not to reverse them.
5. Connect the power supply to the power outlet. Do not connect the strip directly to the current.

1

2



Recycling Information in Accordance with the WEEE and Battery Directives



Europe Only

The product/battery is marked with one of the above recycling symbols. It indicates that at the end of the life of the product/battery, you should dispose of it separately at an appropriate collection point and not place it in normal domestic waste stream.

3

